

12

DVANAEST
NA ŠEST

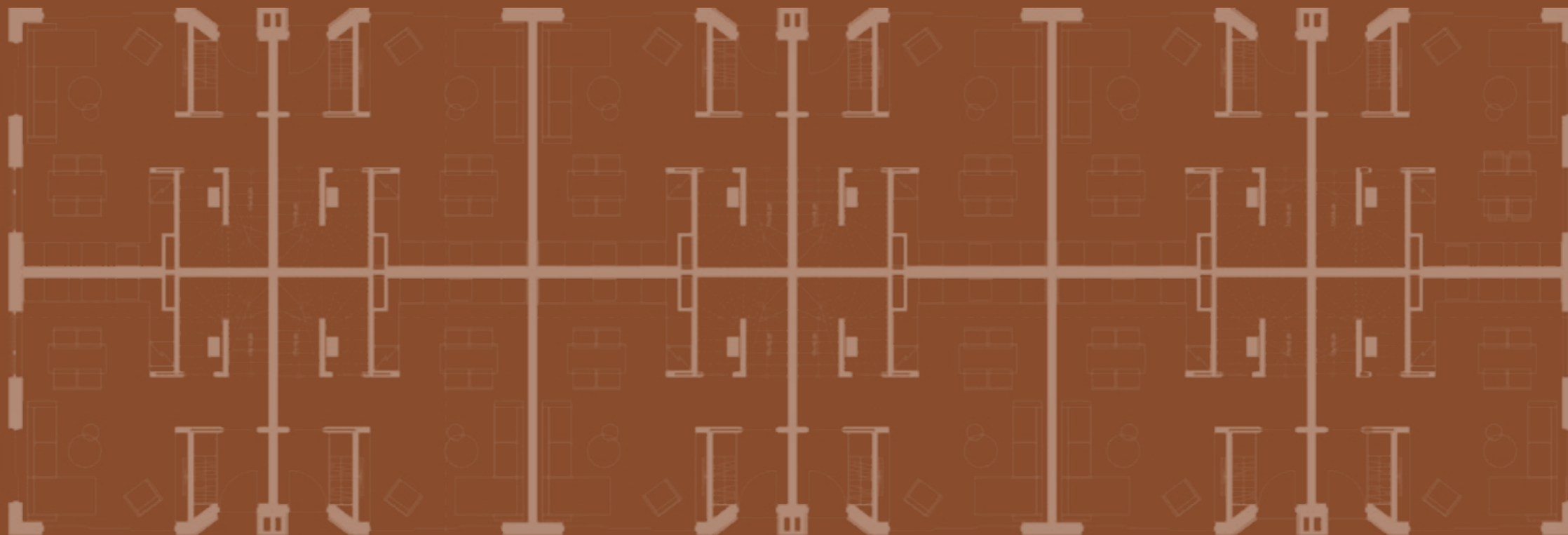


DVANAEST kuća, jedna adresa.

Otkrijte vaš savršeni dom **NA** broju **ŠEST**

Uvod

Uđite u svet mogućnosti na adresi **Porodice Trajković 6**. Sa zadovoljstvom vam predstavljamo naš prodajni katalog koji vas vodi na putovanje kroz dvanaest jedinstvenih domova, svaki sa svojim šarmom, karakterom i mogućnostima. Bez obzira da li tražite savršeno mesto za porodični život, mirnu oazu za opuštanje ili investiciju u budućnost, ova kolekcija kuća u nizu pruža nešto posebno za svakoga. Dozvolite nam da vas povedemo na putovanje kroz naše elegantne domove, gde se udobnost, stil i funkcionalnost susreću na jednom mestu, na broju 6.







Banjička pijaca

BANJICA

OŠ Bora Stanković

TC Banjica

Banjica

Kragujevačkih đaka

TROŠARINA

Bebelova

OŠ Danilo Kiš

NASELJE STEPA STEPANOVIĆ

Univerzitet Singidunum

JAJINCI

Farmaceutski fakultet

KUMODRAŽ

GRADSKI PREVOZ



TRAMVAJ

9 10 14



AUTOBUS

78 400 401 401N 401a 402 403 404 405 406 407
408 409 450 451 466 470 470A 474 491 491A

Lokacija

BANJICA

Bulevar Oslobođenja

Harmonija urbanog života i prirode

Beranska

Vojvode Stepe

Porodice Trajković

12

Ova lokacija predstavlja spoj svega što gradski život može da ponudi - blizinu vitalnih tačaka poput škola, prodavnica, restorana i javnog prevoza, ali i mirnu atmosferu udaljenu od gradske vreve. Okruženi smo bujnim zelenilom koje pruža oazu mira i inspiracije, dok su kulturni i rekreativni sadržaji samo korak dalje. Sa lakoćom se možete povezati sa ostatkom grada, dok istovremeno uživate u intimnosti i privatnosti svog naselja. Broj 6 je ne samo adresa, već i simbol spoja između urbanog života i harmonije sa prirodom, čineći ga idealnim mestom za vaš novi dom.

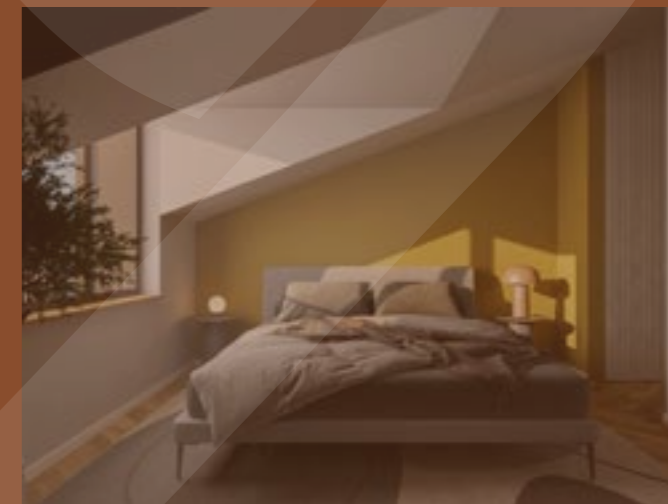
Lokacija



Vodeći princip prilikom projektovanja bio je razvijanje koncepta za dvanaest kuća koje će zadovoljiti savremene potrebe stanovanja, uz poštovanje ekoloških principa, funkcionalnosti i estetske vrednosti.



Arhitektura







Parking

Podzemna etaža (Po)

Garaza

U podzemnoj garaži sa kontrolisanim pristupom je obezbeđeno 14 prostornih parking mesta od kojih je jedno mesto za osobe sa invaliditetom

Stanarske ostave (SO)

Stanarske ostave pružaju vam neophodan prostor za odlaganje stvari čineći sve što vam je potrebno lako dostupnim.

Parking prostor za bicikle

Ovaj tlocrt je pripremljen samo u marketinške svrhe. Svi opisi, dimenzije, prikazi i drugi detalji u ovom tlocrtu možda nisu u skladu sa stvarnim merama i mogu se razlikovati od izgrađene nekretnine. Niti jedna treća strana nema ovlašćenje da daje bilo kakve izjave ili garancije u vezi sa nekretninom. Vaša pažnja se usmerava na posebne uslove ugovora o prodaji.





Tipaska stambena jedinica

Potkrovnna etaža (Pk)

01/Kupatilo:

Direktno povezano sa glavnom spavaćom sobom, opremljeno svim potrebnim sanitarijama.

02/Spavaća soba:

Prostrana glavna spavaća soba smeštena u potkrovlju, pruža privatnost i mir.

03/Izlaz na terasu:

Terasa u potkrovlju pruža pogled i mesto za opuštanje na svežem vazduhu.

Prva etaža (1)

01/Spavaća soba:

Soba za jednu osobu sa ormarom i radnim stolom

02/Spavaća soba:

Soba za dve osobe sa gardaroberom

03/Kupatilo:

Zajedničko kupatilo sa vešerajem

Prizemlje (P)

01/Ulaz

02/Hodnik

03/Toalet:

Nalazi se na prizemlju radi praktičnosti, namenjen za upotrebu gostiju i članova domaćinstva.

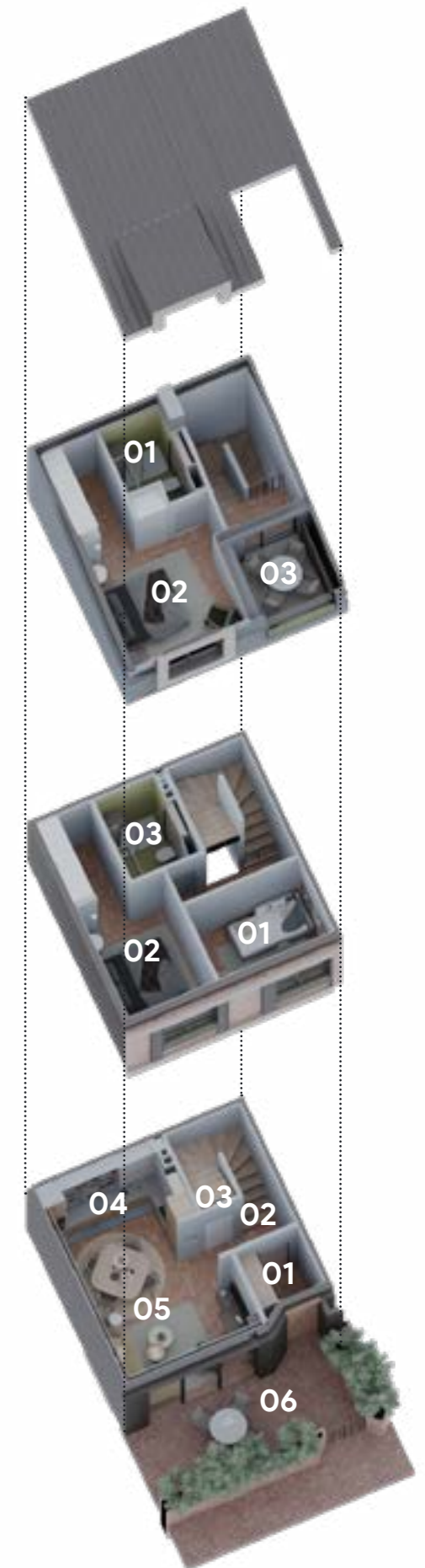
04/Kuhinja:

Moderno opremljena kuhinja sa svim neophodnim aparatima. Dizajnirana je tako da pruži maksimalnu efikasnost i komfor prilikom pripreme obroka.

05/Dnevni boravak sa trpezarijom:

Dnevni boravak je otvorenog tipa, povezan sa kuhinjom i trpezarijom, što omogućava fluidan i funkcionalan protok prostora.

06/Terasa

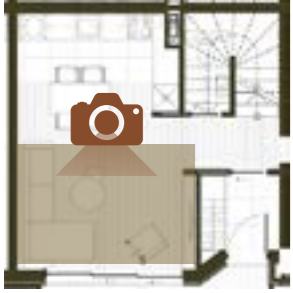




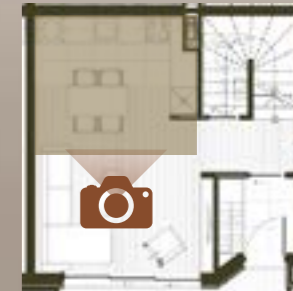
Prizemlje | Predsoblje



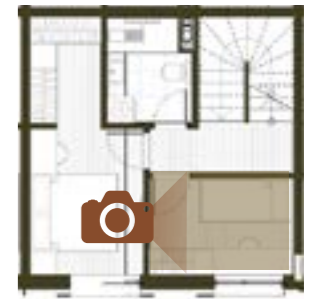
Prizemlje | Dnevni boravak



Prizemlje | Kuhinja sa trpezarijom



Prva etaža | Spavaća soba 01



Prva etaža | Spavaća soba 02



Prva etaža | Kupatilo



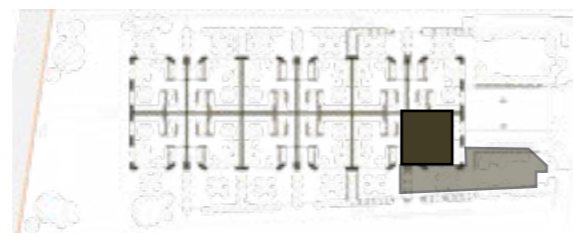
Potkrovnna etaža | Spavaća soba sa kupatilom





stambena jedinica

S01



POTKROVNA ETAŽA

01/Kupatilo	3.81
02/Spavaća soba:	16.25
03/Terasa	4.42
04/Hodnik	2.62
05/Stepenište	5.16

UKUPNO 32.26



PRVA ETAŽA

01/Spavaća soba:	7.46
02/Spavaća soba:	12.25
03/Kupatilo:	4.40
04/Hodnik	3.60
05/Stepenište	5.16

UKUPNO 32.87



PRIZEMLJE

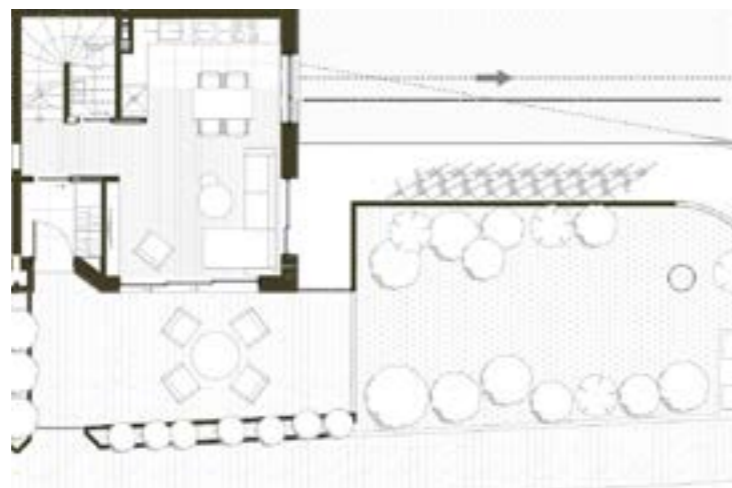
01/Ulaz	3.23
02/Hodnik	2.27
03/Toalet	1.66
04/Kuhinja	4.07
05/Dnevni boravak sa trpezarijom	18.78
06/Stepenište	2.39

UKUPNO 32.40

Dvorište 66.14

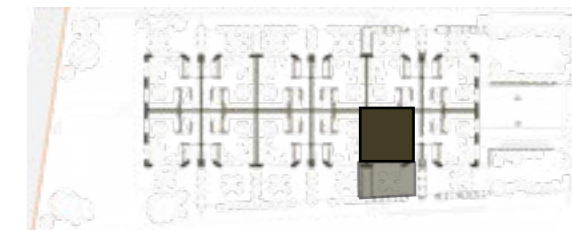
UKUPNO S01 97.53

Dvorište 66.14



stambena jedinica

S02



POTKROVNA ETAŽA

01/Kupatilo	3.81
02/Spavaća soba:	16.62
03/Terasa	4.42
04/Hodnik	2.62
05/Stepenište	5.16

UKUPNO 32.63



PRVA ETAŽA

01/Spavaća soba:	7.46
02/Spavaća soba:	12.61
03/Kupatilo:	4.40
04/Hodnik	3.60
05/Stepenište	5.16

UKUPNO 33.23



PRIZEMLJE

01/Ulaz	3.23
02/Hodnik	2.27
03/Toalet	1.66
04/Kuhinja	4.23
05/Dnevni boravak sa trpezarijom	18.97
06/Stepenište	2.39

UKUPNO 32.75

Dvorište 18.06

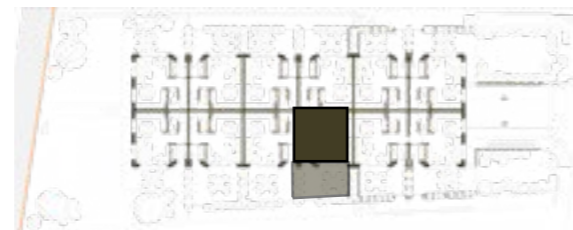
UKUPNO S02 98.61

Dvorište 18.06



stambena jedinica

S03



POTKROVNA ETAŽA

01/Kupatilo	3.81
02/Spavaća soba:	16.62
03/Terasa	4.42
04/Hodnik	2.62
05/Stepenište	5.16

UKUPNO 32.63



PRVA ETAŽA

01/Spavaća soba:	7.46
02/Spavaća soba:	12.61
03/Kupatilo:	4.40
04/Hodnik	3.60
05/Stepenište	5.16

UKUPNO 33.23



PRIZEMLJE

01/Ulaz	3.23
02/Hodnik	2.27
03/Toalet	1.66
04/Kuhinja	4.23
05/Dnevni boravak sa trpezarijom	18.97
06/Stepenište	2.39

UKUPNO 32.75

Dvorište 20.00

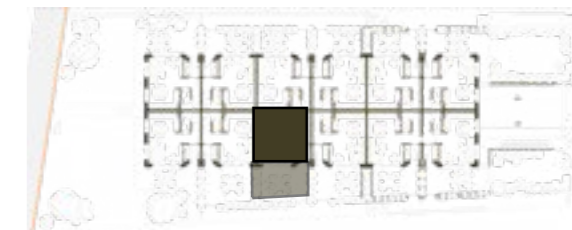
UKUPNO S03 98.61

Dvorište 20.00



stambena jedinica

S04



POTKROVNA ETAŽA

01/Kupatilo	3.81
02/Spavaća soba:	16.62
03/Terasa	4.42
04/Hodnik	2.62
05/Stepenište	5.16

UKUPNO 32.63



PRVA ETAŽA

01/Spavaća soba:	7.46
02/Spavaća soba:	12.61
03/Kupatilo:	4.40
04/Hodnik	3.60
05/Stepenište	5.16

UKUPNO 33.23



PRIZEMLJE

01/Ulaz	3.23
02/Hodnik	2.27
03/Toalet	1.66
04/Kuhinja	4.23
05/Dnevni boravak sa trpezarijom	18.97
06/Stepenište	2.39

UKUPNO 32.75

Dvorište 21.41

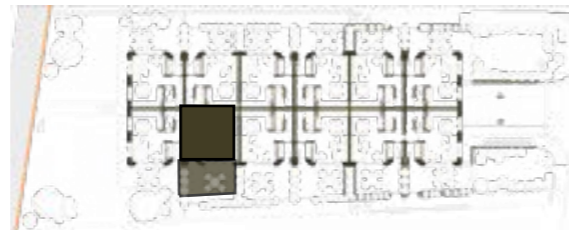
UKUPNO S04 98.61

Dvorište 21.41



stambena jedinica

S05



POTKROVNA ETAŽA

01/Kupatilo	3.81
02/Spavaća soba:	16.62
03/Terasa	4.42
04/Hodnik	2.62
05/Stepenište	5.16

UKUPNO 32.63



PRVA ETAŽA

01/Spavaća soba:	7.46
02/Spavaća soba:	12.61
03/Kupatilo:	4.40
04/Hodnik	3.60
05/Stepenište	5.16

UKUPNO 33.23



PRIZEMLJE

01/Ulaz	3.23
02/Hodnik	2.27
03/Toalet	1.66
04/Kuhinja	4.23
05/Dnevni boravak sa trpezarijom	18.97
06/Stepenište	2.39

UKUPNO 32.75

Dvorište 23.17

UKUPNO S05 98.61

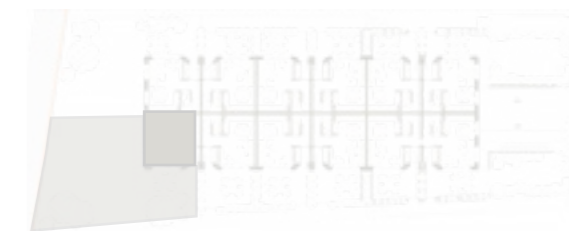
Dvorište 23.17



Ovaj tlocrt je pripremljen samo u marketinške svrhe. Svi opisi, dimenzije, prikazi i drugi detalji u ovom tlocrtu možda nisu u skladu sa stvarnim merama i mogu se razlikovati od izgrađene nekretnine. Treća strana nema ovlašćenje da daje bilo kakve izjave ili garancije u vezi sa nekretninom. Vaša pažnja se usmerava na posebne uslove ugovora o prodaji.

stambena jedinica

S06



POTKROVNA ETAŽA

01/Kupatilo	3.81
02/Spavaća soba:	16.25
03/Terasa	4.42
04/Hodnik	2.62
05/Stepenište	5.16

UKUPNO 32.26



PRVA ETAŽA

01/Spavaća soba:	7.46
02/Spavaća soba:	12.25
03/Kupatilo:	4.40
04/Hodnik	3.60
05/Stepenište	5.16

UKUPNO 32.87



PRIZEMLJE

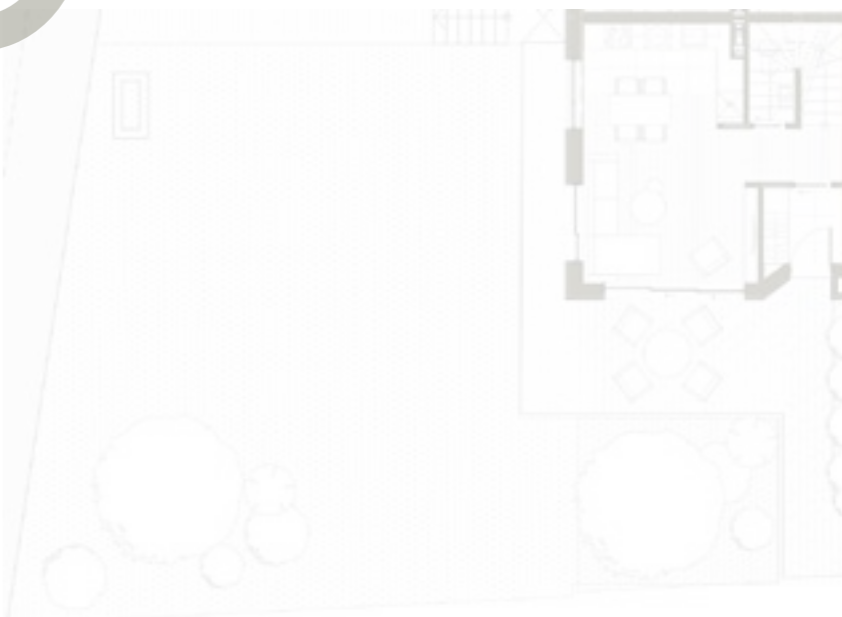
01/Ulaz	3.23
02/Hodnik	2.27
03/Toalet	1.66
04/Kuhinja	4.07
05/Dnevni boravak sa trpezarijom	18.78
06/Stepenište	2.39

UKUPNO 32.40

Dvorište 190,00

UKUPNO S06 97.53

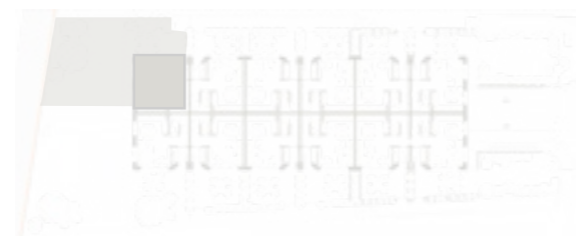
Dvorište 190.00



Ovaj tlocrt je pripremljen samo u marketinške svrhe. Svi opisi, dimenzije, prikazi i drugi detalji u ovom tlocrtu možda nisu u skladu sa stvarnim merama i mogu se razlikovati od izgrađene nekretnine. Treća strana nema ovlašćenje da daje bilo kakve izjave ili garancije u vezi sa nekretninom. Vaša pažnja se usmerava na posebne uslove ugovora o prodaji.

stambena jedinica

S07



POTKROVNA ETAŽA

01/Kupatilo	3.81
02/Spavaća soba:	16.25
03/Terasa	4.42
04/Hodnik	2.62
05/Stepenište	5.16

UKUPNO 32.26



PRVA ETAŽA

01/Spavaća soba:	7.46
02/Spavaća soba:	12.25
03/Kupatilo:	4.40
04/Hodnik	3.60
05/Stepenište	5.16

UKUPNO 32.87



PRIZEMLJE

01/Ulaz	3.23
02/Hodnik	2.27
03/Toalet	1.66
04/Kuhinja	4.07
05/Dnevni boravak sa trpezarijom	18.78
06/Stepenište	2.39

UKUPNO 32.40

Dvorište 130.27

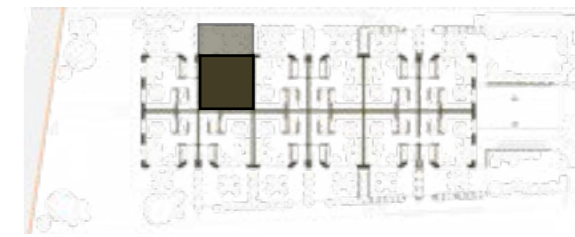
UKUPNO S07 97.53

Dvorište 130.27

Ovaj tlocrt je pripremljen samo u marketinške svrhe. Svi opisi, dimenzije, prikazi i drugi detalji u ovom tlocrtu možda nisu u skladu sa stvarnim merama i mogu se razlikovati od izgrađene nekretnine. Treća strana nema ovlašćenje da daje bilo kakve izjave ili garancije u vezi sa nekretninom. Vaša pažnja se usmerava na posebne uslove ugovora o prodaji.

stambena jedinica

S08



POTKROVNA ETAŽA

01/Kupatilo	3.81
02/Spavaća soba:	16.62
03/Terasa	4.42
04/Hodnik	2.62
05/Stepenište	5.16

UKUPNO 32.63



PRVA ETAŽA

01/Spavaća soba:	7.46
02/Spavaća soba:	12.61
03/Kupatilo:	4.40
04/Hodnik	3.60
05/Stepenište	5.16

UKUPNO 33.23



PRIZEMLJE

01/Ulaz	3.23
02/Hodnik	2.27
03/Toalet	1.66
04/Kuhinja	4.23
05/Dnevni boravak sa trpezarijom	18.97
06/Stepenište	2.39

UKUPNO 32.75

Dvorište 14.40

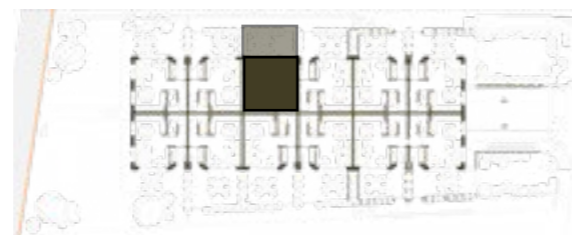
UKUPNO S08 98.61

Dvorište 14.40

Ovaj tlocrt je pripremljen samo u marketinške svrhe. Svi opisi, dimenzije, prikazi i drugi detalji u ovom tlocrtu možda nisu u skladu sa stvarnim merama i mogu se razlikovati od izgrađene nekretnine. Treća strana nema ovlašćenje da daje bilo kakve izjave ili garancije u vezi sa nekretninom. Vaša pažnja se usmerava na posebne uslove ugovora o prodaji.

stambena jedinica

S09



POTKROVNA ETAŽA

01/Kupatilo	3.81
02/Spavaća soba:	16.62
03/Terasa	4.42
04/Hodnik	2.62
05/Stepenište	5.16

UKUPNO 32.63



PRVA ETAŽA

01/Spavaća soba:	7.46
02/Spavaća soba:	12.61
03/Kupatilo:	4.40
04/Hodnik	3.60
05/Stepenište	5.16

UKUPNO 33.23



PRIZEMLJE

01/Ulaz	3.23
02/Hodnik	2.27
03/Toalet	1.66
04/Kuhinja	4.23
05/Dnevni boravak sa trpezarijom	18.97
06/Stepenište	2.39

UKUPNO 32.75

Dvorište 14.40

UKUPNO S09 98.61

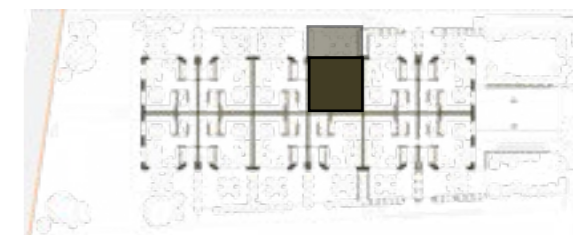
Dvorište 14.40



Ovaj tlocrt je pripremljen samo u marketinške svrhe. Svi opisi, dimenzije, prikazi i drugi detalji u ovom tlocrtu možda nisu u skladu sa stvarnim merama i mogu se razlikovati od izgrađene nekretnine. Treća strana nema ovlašćenje da daje bilo kakve izjave ili garancije u vezi sa nekretninom. Vaša pažnja se usmerava na posebne uslove ugovora o prodaji.

stambena jedinica

S10



POTKROVNA ETAŽA

01/Kupatilo	3.81
02/Spavaća soba:	16.62
03/Terasa	4.42
04/Hodnik	2.62
05/Stepenište	5.16

UKUPNO 32.63



PRVA ETAŽA

01/Spavaća soba:	7.46
02/Spavaća soba:	12.61
03/Kupatilo:	4.40
04/Hodnik	3.60
05/Stepenište	5.16

UKUPNO 33.23



PRIZEMLJE

01/Ulaz	3.23
02/Hodnik	2.27
03/Toalet	1.66
04/Kuhinja	4.23
05/Dnevni boravak sa trpezarijom	18.97
06/Stepenište	2.39

UKUPNO 32.75

Dvorište 14.40

UKUPNO S10 98.61

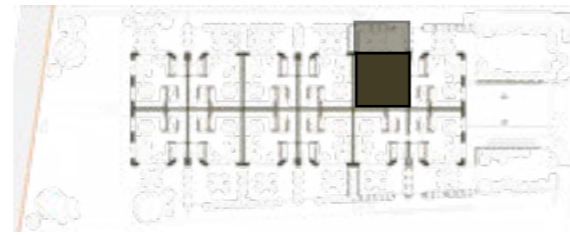
Dvorište 14.40



Ovaj tlocrt je pripremljen samo u marketinške svrhe. Svi opisi, dimenzije, prikazi i drugi detalji u ovom tlocrtu možda nisu u skladu sa stvarnim merama i mogu se razlikovati od izgrađene nekretnine. Treća strana nema ovlašćenje da daje bilo kakve izjave ili garancije u vezi sa nekretninom. Vaša pažnja se usmerava na posebne uslove ugovora o prodaji.

stambena jedinica

S11



POTKROVNA ETAŽA

01/Kupatilo	3.81
02/Spavaća soba:	16.62
03/Terasa	4.42
04/Hodnik	2.62
05/Stepenište	5.16

UKUPNO 32.63



PRVA ETAŽA

01/Spavaća soba:	7.46
02/Spavaća soba:	12.61
03/Kupatilo:	4.40
04/Hodnik	3.60
05/Stepenište	5.16

UKUPNO 33.23



PRIZEMLJE

01/Ulaz	3.23
02/Hodnik	2.27
03/Toalet	1.66
04/Kuhinja	4.23
05/Dnevni boravak sa trpezarijom	18.97
06/Stepenište	2.39

UKUPNO 32.75

Dvorište 14.40

UKUPNO S11 98.61

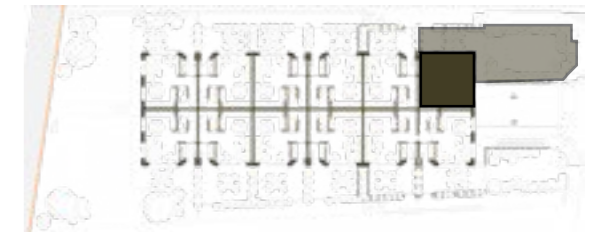
Dvorište 14.40



Ovaj tlocrt je pripremljen samo u marketinške svrhe. Svi opisi, dimenzije, prikazi i drugi detalji u ovom tlocrtu možda nisu u skladu sa stvarnim merama i mogu se razlikovati od izgrađene nekretnine. Treća strana nema ovlašćenje da daje bilo kakve izjave ili garancije u vezi sa nekretninom. Vaša pažnja se usmerava na posebne uslove ugovora o prodaji.

stambena jedinica

S12



POTKROVNA ETAŽA

01/Kupatilo	3.81
02/Spavaća soba:	16.25
03/Terasa	4.42
04/Hodnik	2.62
05/Stepenište	5.16

UKUPNO 32.26



PRVA ETAŽA

01/Spavaća soba:	7.46
02/Spavaća soba:	12.25
03/Kupatilo:	4.40
04/Hodnik	3.60
05/Stepenište	5.16

UKUPNO 32.87



PRIZEMLJE

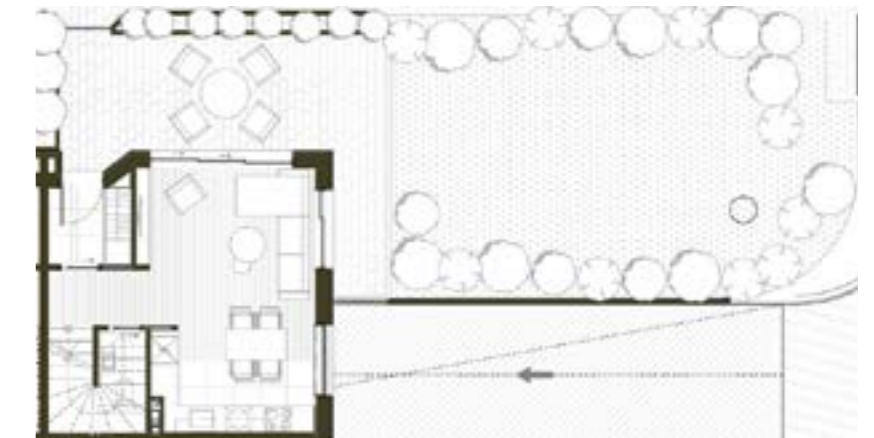
01/Ulaz	3.23
02/Hodnik	2.27
03/Toalet	1.66
04/Kuhinja	4.07
05/Dnevni boravak sa trpezarijom	18.78
06/Stepenište	2.39

UKUPNO 32.40

Dvorište 87.13

UKUPNO S12 97.53

Dvorište 87.13



Ovaj tlocrt je pripremljen samo u marketinške svrhe. Svi opisi, dimenzije, prikazi i drugi detalji u ovom tlocrtu možda nisu u skladu sa stvarnim merama i mogu se razlikovati od izgrađene nekretnine. Treća strana nema ovlašćenje da daje bilo kakve izjave ili garancije u vezi sa nekretninom. Vaša pažnja se usmerava na posebne uslove ugovora o prodaji.

Specificacije

A large, semi-transparent, light brown graphic of a microscope is positioned in the background, oriented vertically. The eyepiece is at the top, and the base is at the bottom. The word "Specificacije" is overlaid in white, bold, sans-serif font across the middle of the microscope's body.

Specifikacija materijala

Stolarija

- Ulazna vrata - blindirana sigurnosna vrata
- Unutrašnja sobna vrata - farbani medijapan visine od poda do plafona

Fasada

- Dekorativna klinker opeka u kombinaciji sa aluminijumskim elementima
- Termoizolacija - grafitni stiropor debljine 10 cm

Fasadna aluminarija

- Alumil 1000 ili Schuco aluminarija sa podno kliznim sistemima kod terasa i dvorišta
- Troslojno staklo, niskoemisiono punjeno argonom, 4 godišnja doba, stop soul
- Alu roletne, elektro podizne, na prekidače

Zidovi

- Spoljašnji zidovi - termo blok
- Pregradni zidovi - termo blok
- Zidovi između stambenih jedinica - Silka 20 - zvučni blok

Završne obrade - enterijer

- 3-slojni parket širine 90mm random dužine u AB klasi
- Keramika - španska ili italijanska prve klase

Sanitarije

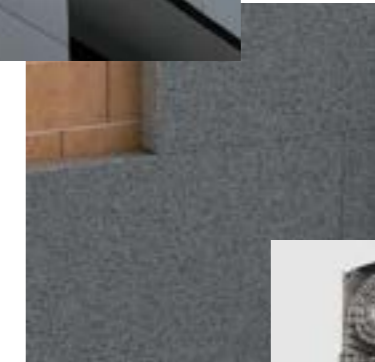
- Ugradni vodokotlić Geberit
- Zidna WC šolja
- Tuš kanalice
- Termostatske tuš baterije

Sistemi

- Grejanje - podno + fan coil (toplotna pumpa)
- Hlađenje - fan coil (toplotna pumpa)
- Video nadzor
- Elektro galanterija - Aling Experience ili Metalka Majur

Ostalo

- Termosilent međuetazna zvučna izolacija + 2cm stirodur
- Garaža bez autolifta i klackalica
- Mogućnost kupovine 2 parking mesta



19